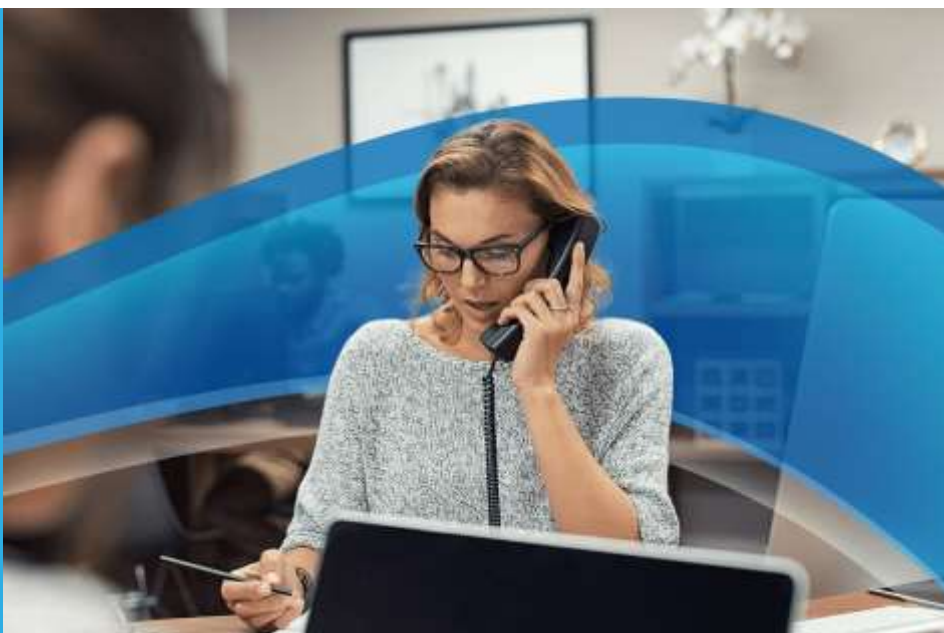


Regime Geral de Proteção de Denunciantes de Infrações - Abordagem Específica à Gestão de Canais de Denúncias (Nível 2)



7 Horas

180 €

incurso
capital humano



Apresentação

No contexto atual da administração pública, a implementação de práticas eficazes de proteção de denunciantes de infrações assume um papel crucial na promoção da transparência e integridade organizacional.

Nesse sentido, o curso 'Gestão de Canais de Denúncias - Abordagem Específica (Nível 2)' foi concebido para capacitar os gestores desses canais, oferecendo-lhes um entendimento abrangente e prático do Regime Geral de Proteção de Denunciantes de Infrações (RGPDI), conforme estipulado pela Lei n.º 93/2021.

Destinatários

Responsáveis pelo tratamento de denúncias.

Objetivos

O curso tem como principal objetivo capacitar os gestores de canais de denúncia para implementar e gerir eficientemente o RGPDI, garantindo a confidencialidade e a adequada sistematização das denúncias de acordo com os princípios legais vigentes. Pretende-se capacitar os gestores dos canais de denúncia no âmbito da Lei n.º 93/2021, proporcionando-lhes conhecimentos exaustivos e detalhados sobre os direitos e deveres dos denunciantes, bem como os princípios que orientam a sua atuação. Dotar os gestores de canais de denúncia com habilidades práticas para o tratamento, receção e tramitação adequada das denúncias, garantindo a sua confidencialidade e sistematização. Igualmente, abordar de forma específica a instrução e arquivamento dos processos de denúncia, oferecendo uma abordagem prática para uma gestão eficiente e responsável.

Programa

RGPDI - Abordagem Específica à Gestão de Canais de Denúncias (Nível 2) (07H)

1. Introdução ao Regime Geral de Proteção de Denunciantes de Infrações (RGPDI):

- 1.1. Linhas gerais do RGPDI.
- 1.2. Enfoque específico nos gestores de canais de denúncia.

2. Tratamento de denúncias: princípios e deveres:

- 2.1. Receção e tramitação adequada de denúncias.
- 2.2. Garantia da confidencialidade das informações.

3. Instrução e arquivamento dos processos de denúncia:

- 3.1. Procedimentos práticos para a instrução dos processos.
- 3.2. Critérios de arquivamento e continuidade de investigação.
- 3.3. Exercícios práticos de simulação de casos reais.

4. Comunicação e aconselhamento confidencial aos denunciantes:

- 4.1. Relação comunicacional entre os gestores de canais de denúncia e os denunciantes.
- 4.2. Estratégias de aconselhamento e apoio aos denunciantes.
- 4.3. Estudos de caso para análise e decisão em situações práticas.

RGPDI - Abordagem Específica à Gestão de Canais de Denúncias (Nível 2) (NOVO2024)

1/2

Incurso

Consultoria e Formação
Profissional Lda
NIF: 505 132 320
geral@incurso.pt

Zona Norte

Avenida Conde de Margaride - 259 A
4810-535 Guimarães
☎ (+351) 253 780 190
☎ (+351) 936 436 486

Zona Sul

Av.º D. João II, lote 16 R/C Dto,
1990-091 Lisboa
☎ (+351) 217 817 594

Inscrições

comercial@incurso.pt
+351 253 780 190
incurso.pt

Certificação

O Certificado Profissional da INCURSO é emitido no fim da formação através do Sistema de Informação e Gestão da Oferta Educativa e Formativa (SIGO), na área criada especificamente para o registo das ações de formação não inseridas no Catálogo Nacional de Qualificações, ao abrigo do n.º 6 do artigo 7.º do Decreto-Lei n.º 396/2007, de 31 de Dezembro e Portaria n.º 474/2010, de 8 de Julho, ficando associado ao Passaporte Qualifica - Registo Individual de Competências do formando.

- No final do curso os formandos que obtiverem aproveitamento têm direito a um Certificado de Formação Profissional conforme legislação em vigor.
- Os formandos sem aproveitamento recebem uma Declaração de Frequência de Formação Profissional, na qual onde constará carga horária e módulos da formação.

Incurso

Consultoria e Formação
Profissional Lda
NIF: 505 132 320
✉ geral@incurso.pt

Zona Norte

Avenida Conde de Margaride - 259 A
4810-535 Guimarães
☎ (+351) 253 780 190
☎ (+351) 936 436 486

Zona Sul

Av.º D. João II, lote 16 R/C Dto,
1990-091 Lisboa
☎ (+351) 217 817 594

Inscrições

comercial@incurso.pt
+351 253 780 190
incurso.pt