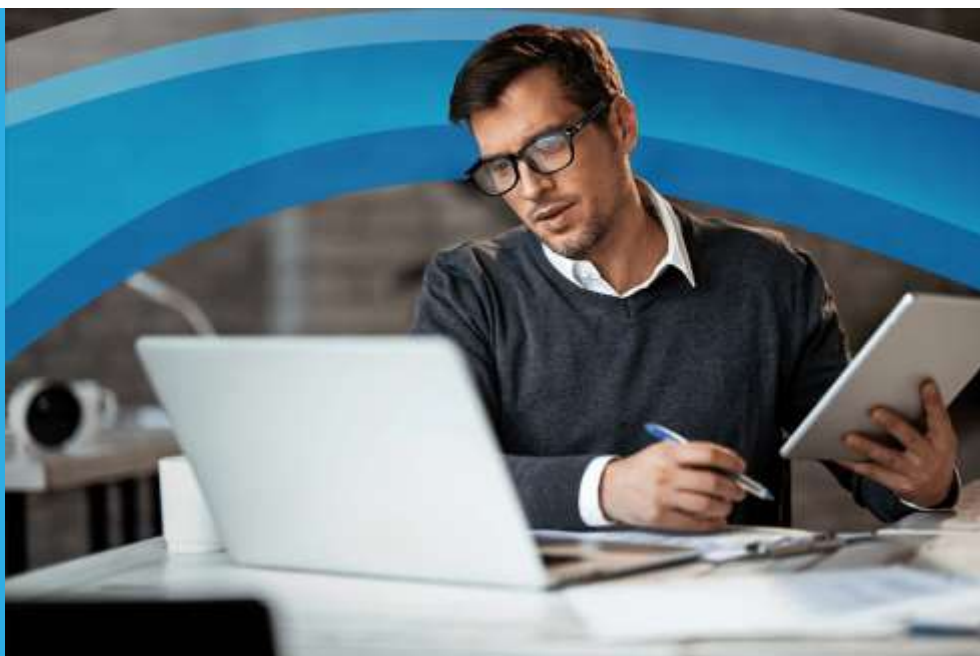


# Portal Base e Contratação Pública Eletrónica



14 Horas

260 €

**incurso**  
capital humano



## Apresentação

Este curso aborda o uso eficaz do Portal Base, uma plataforma essencial para compras e contratação pública. Os participantes serão guiados por uma exploração prática das ferramentas disponíveis no Portal, permitindo-lhes adquirir as competências necessárias para a realização transparente e eficiente de processos de compras públicas.

## Destinatários

Este curso destina-se a entidades adjudicantes envolvidas em processos de contratação pública, incluindo profissionais responsáveis por compras, licitações e contratos em diversas organizações governamentais e entidades públicas. O conteúdo do curso é relevante para aqueles que desejam compreender e utilizar plenamente o Portal Base para facilitar procedimentos de aquisição dentro de um contexto legal e regulatório definido.

## Objetivos

Este programa de formação tem como objetivo capacitar os participantes para o uso eficaz do Portal Base, uma plataforma fundamental para compras e contratação pública. Os participantes irão adquirir conhecimentos práticos sobre como utilizar essa ferramenta para processos de compras públicas de forma transparente e eficiente.

## Programa

### Portal Base e Contratação Pública Eletrónica (NOVO 2024) (14H)

1. Introdução à Contratação Pública
  - 1.1. Enquadramento legal e regulatório.
  - 1.2. Importância da transparência e da concorrência.
2. Utilização do Portal Base
  - 2.1. Navegação e funcionalidades do Portal Base.
  - 2.2. Registo e gestão de perfis de fornecedores.
  - 2.3. Pesquisa e acesso a oportunidades de contratação.
3. Participação em Procedimentos de Contratação
  - 3.1. Processos de licitação online.
  - 3.2. Submissão de propostas e documentos.
  - 3.3. Perguntas e esclarecimentos durante o processo.
4. Avaliação e Seleção de Fornecedores
  - 4.1. Critérios de avaliação e pontuação.
  - 4.2. Análise de propostas.
  - 4.3. Seleção de fornecedores.

Portal Base e Contratação Pública Eletrónica (NOVO 2024)

1/2

**Incurso**  
Consultoria e Formação  
Profissional Lda  
NIF: 505 132 320  
geral@incurso.pt

**Zona Norte**  
Avenida Conde de Margaride - 259 A  
4810-535 Guimarães  
☎ (+351) 253 780 190  
☎ (+351) 936 436 486

**Zona Sul**  
Av.º D. João II, lote 16 R/C Dto,  
1990-091 Lisboa  
☎ (+351) 217 817 594

**Inscrições**  
comercial@incurso.pt  
+351 253 780 190  
incurso.pt

## 5. Cumprimento de Requisitos Legais e Regulatórios

- 5.1. Cumprimento de documentação obrigatória.
- 5.2. Prazos e obrigações contratuais.
- 5.3. Ética na contratação pública.

## 6. Exercícios Práticos e Estudos de Caso

- 6.1. Simulações de participação em processos de contratação.
- 6.2. Análise de casos reais.
- 6.3. Discussões em grupo para partilha de experiências.

### **Certificação**

O Certificado Profissional da INCURSO é emitido no fim da formação através do Sistema de Informação e Gestão da Oferta Educativa e Formativa (SIGO), na área criada especificamente para o registo das ações de formação não inseridas no Catálogo Nacional de Qualificações, ao abrigo do n.º 6 do artigo 7.º do Decreto-Lei n.º 396/2007, de 31 de Dezembro e Portaria n.º 474/2010, de 8 de Julho, ficando associado ao Passaporte Qualifica - Registo Individual de Competências do formando.

- No final do curso os formandos que obtiverem aproveitamento têm direito a um Certificado de Formação Profissional conforme legislação em vigor.

- Os formandos sem aproveitamento recebem uma Declaração de Frequência de Formação Profissional, na qual onde constará carga horária e módulos da formação.

#### **Incurso**

Consultoria e Formação  
Profissional Lda  
NIF: 505 132 320  
✉ geral@incurso.pt

#### **Zona Norte**

Avenida Conde de Margaride - 259 A  
4810-535 Guimarães  
☎ (+351) 253 780 190  
☎ (+351) 936 436 486

#### **Zona Sul**

Av.º D. João II, lote 16 R/C Dto,  
1990-091 Lisboa  
☎ (+351) 217 817 594

#### **Inscrições**

comercial@incurso.pt  
+351 253 780 190  
incurso.pt